

## LCMSMS 保持指標混合溶液 **NEW**

当社では、LC-MS/MS 精度管理で用いる保持指標管理用の混合溶液を開発いたしました。  
仕様は下記をご参照いただき、皆様の試験・研究にお役立てください。

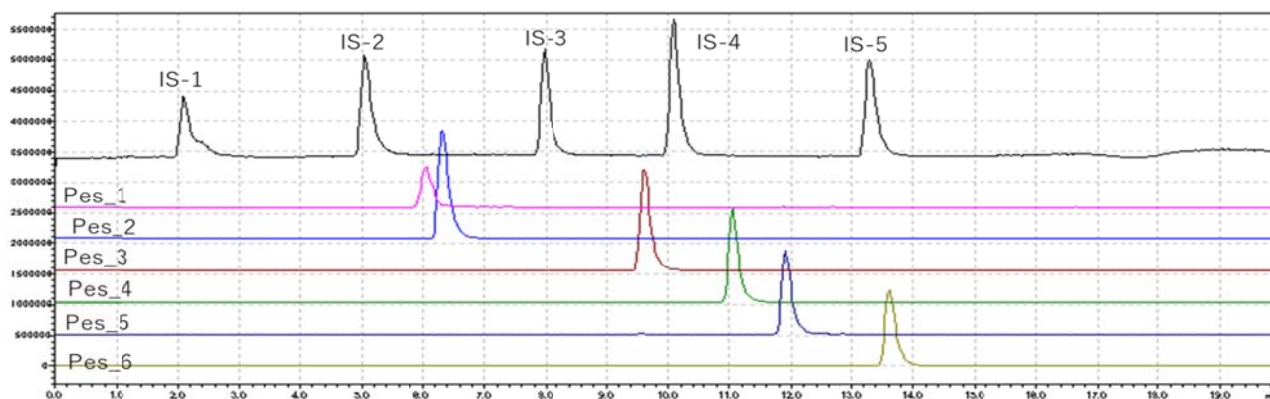
### 製品情報

Code No.	品名	容量・本数	販売価格
SMIX06481	LCMSMS 保持指標混合溶液 in Methanol(各 20 $\mu$ g/mL)	1.5ml $\times$ 2	25,000

### 混合成分

	Triethylamine	121-44-8	C <sub>6</sub> H <sub>15</sub> N = 101.19
	Tripropylamine	102-69-2	C <sub>9</sub> H <sub>21</sub> N = 143.27
	Tributylamine	102-82-9	C <sub>12</sub> H <sub>27</sub> N = 185.36
	Tripentylamine	621-77-2	C <sub>15</sub> H <sub>33</sub> N = 227.44
	Triheptylamine	2411-36-1	C <sub>21</sub> H <sub>45</sub> N = 311.60

### 水質管理目標 分析対象成分の分析一例



IS-1:Triethylamine IS-2:Tripropylamine IS-3:Tributylamine IS-4 : Tripentylamine IS-5:Triheptylamine  
 Pes\_1 : Asulam Pes\_2 : Methomyl Pes\_3 : Bentazone Pes\_4 : Flazasulfuron Pes\_5 : Halosulfuron methy  
 Pes\_6 : Bensulide

リーフレットに記載の仕様は予告なく変更することがございます。販売価格はすべて税抜き価格となります。

2025年 01月 06日現在



茨木市彩都あさぎ 7-7-15 彩都バイオインキュベータ 307  
 E-mail : smix@schem.jp  
 URL: <https://schem.jp/>