

# 安定同位体標識化合物の合成

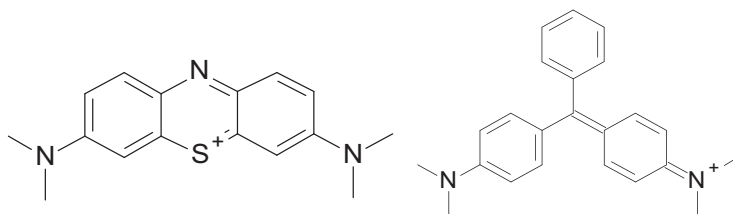
Scheme Chemical Ltd.

schem.jp

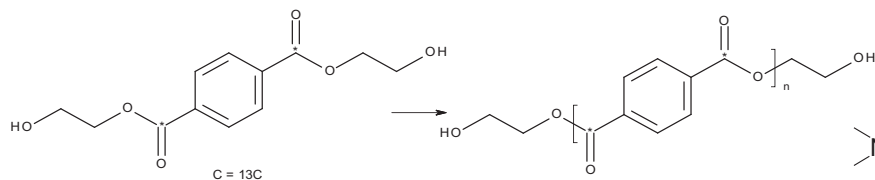
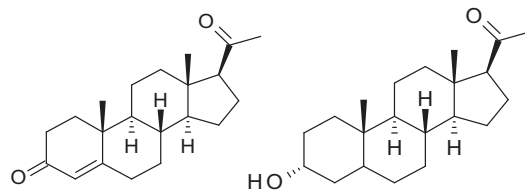
026-01

受託合成 28 年の経験、実績を駆使して安定同位体化合物を合成いたします。弊社では創業 10 年で重水素、 $^{13}\text{C}$  を中心に約 90 化合物の合成実績があります。

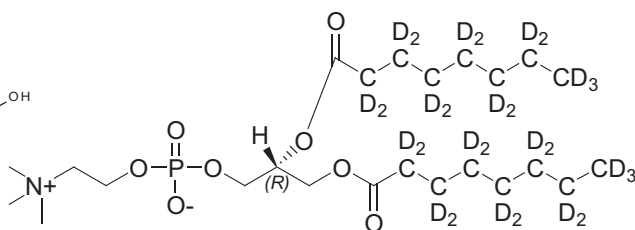
## 蛍光色素



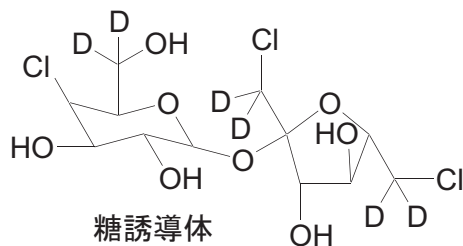
## ステロイド



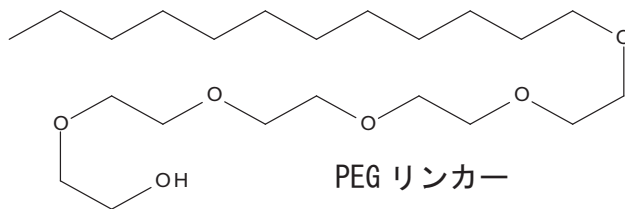
モノマー合成→ポリマー合成



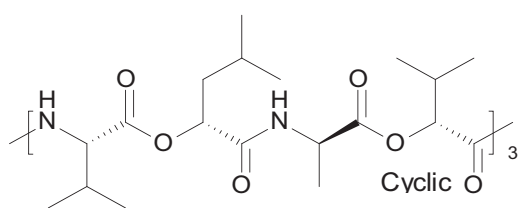
リン脂質



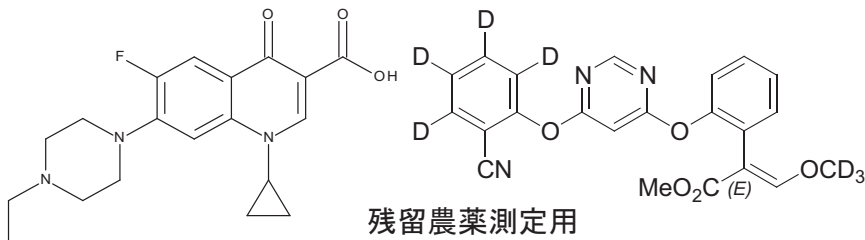
糖誘導体



PEG リンカー

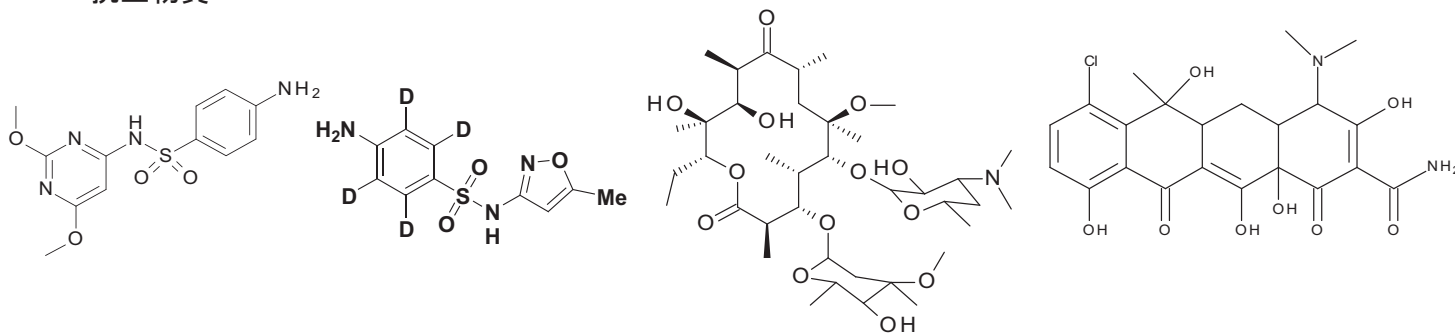


ペプチド



残留農薬測定用

## 抗生物質



有限会社 新成化学

〒567-0085

茨木市彩都あさぎ7-7-15 彩都バイオインキュベータ 307号室

TEL 072-646-8990 FAX 020-4623-9995

URL <http://www.schem.jp> E-mail [support@schem.jp](mailto:support@schem.jp)